



鑫博技术

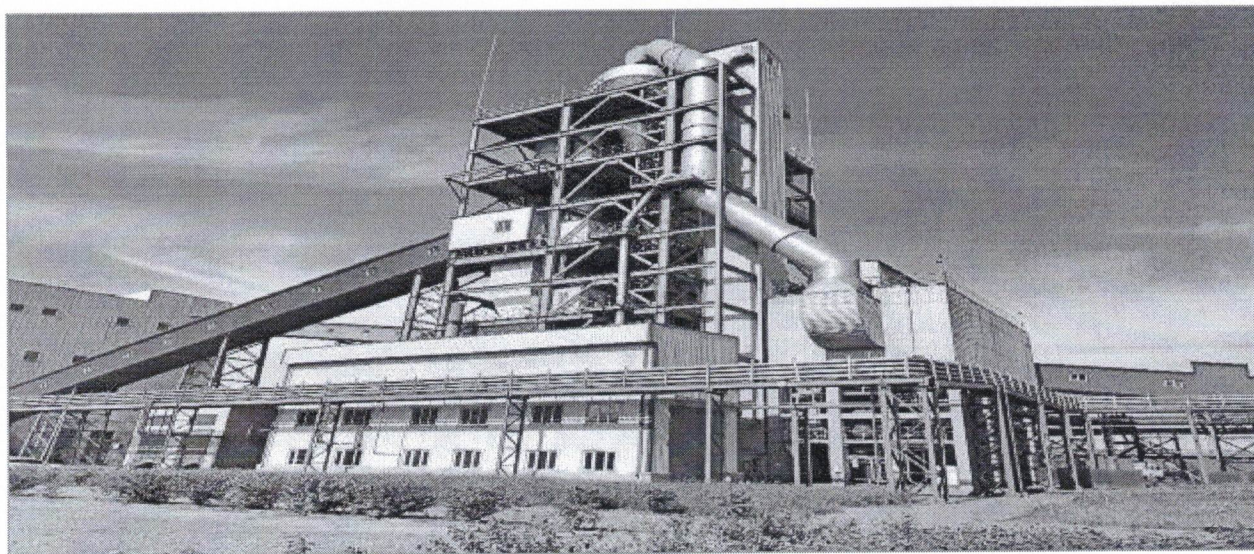
XINBO TECHNOLOGY

鑫博技术

NEEQ: 832989

沈阳鑫博工业技术股份有限公司

Shenyang Xinbo Industrial Technology Co.,Ltd.



年度报告摘要

2024

一. 重要提示

1.1 本年度报告摘要来自年度报告全文，投资者欲了解详细内容，应当仔细阅读同时刊载于全国股份转让系统公司指定信息披露平台（www.neeq.com.cn或www.neeq.cc）的年度报告全文。

1.2 公司控股股东、实际控制人、董事、监事、高级管理人员保证本报告所载资料不存在任何虚假记载、误导性陈述或者重大遗漏，并对其内容的真实性、准确性和完整性承担个别及连带责任。

公司负责人刘鹤群、主管会计工作负责人邓博及会计机构负责人翟丽杰保证年度报告中财务报告的真实、准确、完整。

1.3 公司全体董事出席了审议本次年度报告的董事会会议。

1.4 德勤华永会计师事务所（特殊普通合伙）对公司出具了标准无保留意见的审计报告。

1.5 公司联系方式

董事会秘书/信息披露事务负责人	康帅
电话	024-83995322
传真	024-83995324
电子邮箱	kangshuai363@163.com
公司网址	http://www.syxbjs.com/
联系地址	辽宁省沈阳市和平区三好街 136 号新世界丰盛商务大厦 19 层
公司指定信息披露平台的网址	www.neeq.com.cn
公司年度报告备置地	辽宁省沈阳市和平区三好街 136 号新世界丰盛商务大厦 19 层董秘室

二. 主要财务数据、股本结构及股东情况

2.1 主要财务数据

单位：元

	本期期末	上年期末	增减比例%
资产总计	326,188,819.37	177,577,881.76	83.69%
归属于挂牌公司股东的净资产	141,841,720.81	108,763,043.76	30.41%
归属于挂牌公司股东的每股净资产	2.68	2.05	30.41%
资产负债率%（母公司）	56.52%	38.75%	-
资产负债率%（合并）	56.52%	38.75%	-
（自行添行）			
	本期	上年同期	增减比例%

营业收入	297,905,388.25	44,111,885.51	575.34%
归属于挂牌公司股东的净利润	33,078,677.05	-4,875,342.51	778.49%
归属于挂牌公司股东的扣除非经常性损益后的净利润	31,970,418.26	-7,938,007.34	-
经营活动产生的现金流量净额	62,102,285.36	-46,905,667.23	232.40%
加权平均净资产收益率%（依据归属于挂牌公司股东的净利润计算）	26.40%	-4.38%	-
加权平均净资产收益率%（归属于挂牌公司股东的扣除非经常性损益后的净利润计算）	25.51%	-7.14%	-
基本每股收益（元/股）	0.62	-0.09	788.89%
（自行添行）			

2.2 普通股股本结构

单位：股

股份性质		期初		本期变动	期末	
		数量	比例%		数量	比例%
无限售条件股份	无限售股份总数	27,401,300	51.70%	0	27,401,300	51.70%
	其中：控股股东、实际控制人	6,723,725	12.69%	0	6,723,725	12.69%
	董事、监事、高管	8,532,900	16.10%	-147,200	8,385,700	15.82%
	核心员工	0	0%	0	0	0%
有限售条件股份	有限售股份总数	25,598,700	48.30%	0	25,598,700	48.30%
	其中：控股股东、实际控制人	20,171,175	38.06%	0	20,171,175	38.06%
	董事、监事、高管	25,598,700	48.30%	0	25,598,700	48.30%
	核心员工	0	0%	0	0	0%
总股本		53,000,000	-	0	53,000,000	-
普通股股东人数						44

2.3 普通股前十名股东情况

单位：股

序号	股东名称	期初持股数	持股变动	期末持股数	期末持股比例%	期末持有限售股份数量	期末持有无限售股份数量	期末持有的质押股份数量	期末持有的司法冻结股份数量
1	刘鹤群	9,527,900	0	9,527,900	17.98%	7,145,925	2,381,975	0	0
2	高宝坤	6,193,400	0	6,193,400	11.69%	4,645,050	1,548,350	0	0
3	羊建	4,464,900	0	4,464,900	8.42%	3,348,675	1,116,225	0	0
4	孙波	3,882,100	0	3,882,100	7.32%	2,911,575	970,525	0	0
5	马成贵	3,520,900	0	3,520,900	6.64%	0	3,520,900	0	0
6	石瑞军	2,826,600	0	2,826,600	5.33%	2,119,950	706,650	0	0

7	程云驰	2,492,200	-147,200	2,345,000	4.42%	1,869,150	475,850	0	0
8	赵成朋	1,941,100	0	1,941,100	3.66%	0	1,941,100	0	0
9	周彪	2,130,200	-191,100	1,939,100	3.66%	0	1,939,100	0	0
10	王立新	1,748,000	191,100	1,939,100	3.66%	0	1,939,100	0	0
10	赵可器	1,939,100	0	1,939,100	3.66%	0	1,939,100	0	0
	合计	40,666,400	-147,200	40,519,200	76.45%	22,040,325	18,478,875	0	0

普通股前十名股东情况说明

适用 不适用