

# 承久启新 履践致远

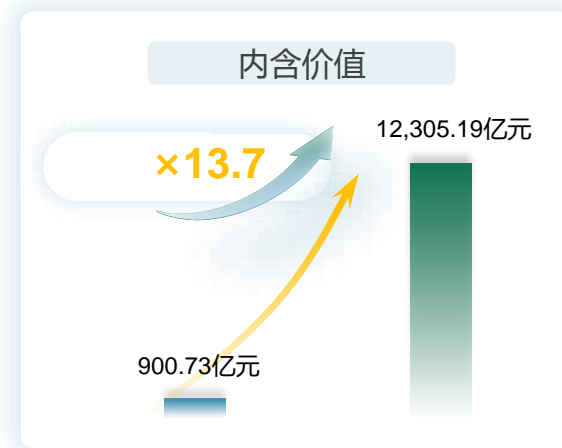
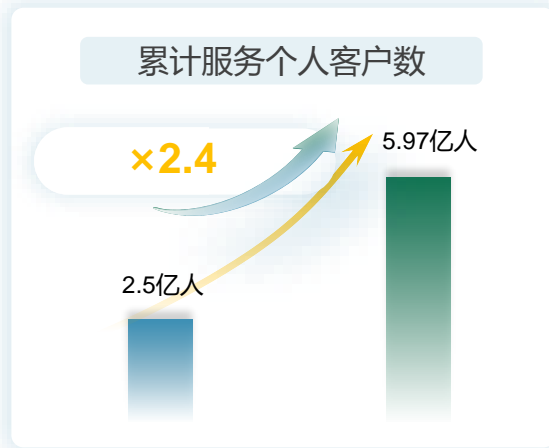
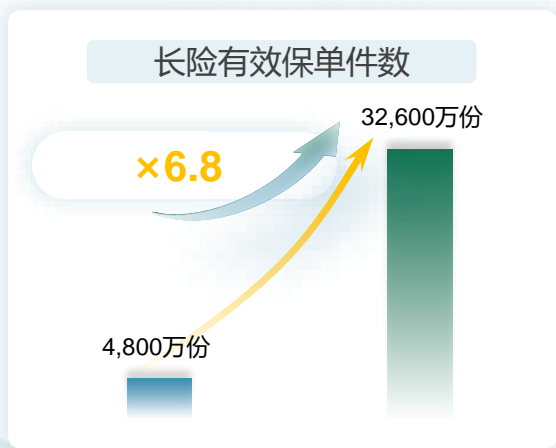
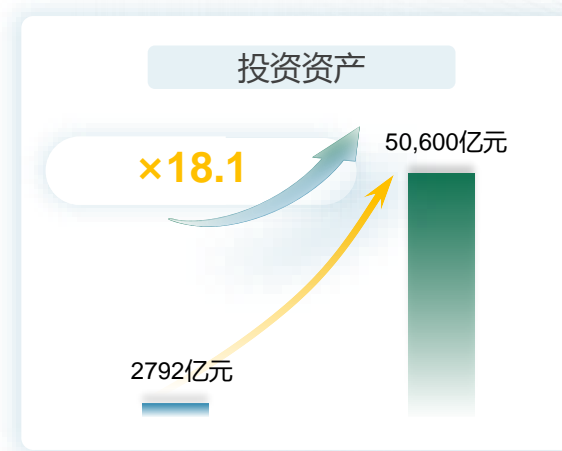
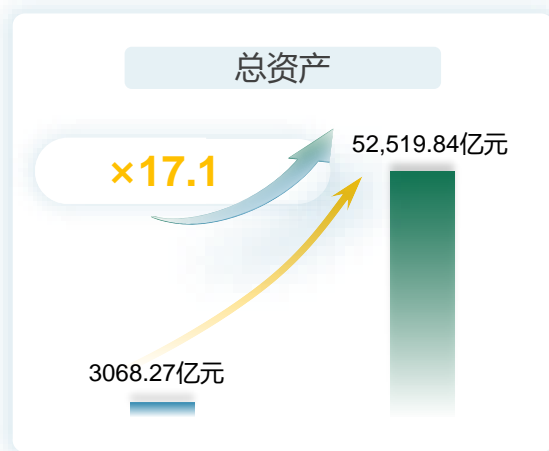
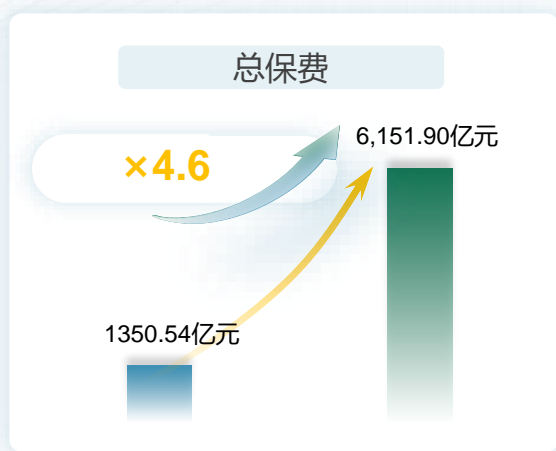
2023年10月31日 | 天津

# 前瞻性声明

本发布中的若干声明或会被视为“前瞻性声明”（定义见经修订的美国《1933年证券法》第27A条和美国《1934年证券交易法》第21E条）。该等前瞻性声明涉及已知和未知的风险、不确定因素及其它因素，而该等风险及因素可能会导致本公司的实际表现、财务状况或经营业绩与该等前瞻性声明所涉及的任何未来表现、财务状况或经营业绩出现重大差异。关于这些风险、不确定因素及其它因素的进一步资料已包含在本公司以20-F表格于2023年4月21日向美国证券交易委员会（“美国证交会”）呈交的截至2022年12月31日的年度报告中以及本公司向美国证交会呈交备案的其它资料中。对该等前瞻性声明不应过分依赖。除非另有申明，本发布中提供的全部信息为截至发布之日的信息，本公司不承担对该等信息进行更新的任何义务，除非适用法律做出要求。

除非文意另有所指，本发布中列出的中国保险市场资料来源于国家金融监督管理总局的公开信息。

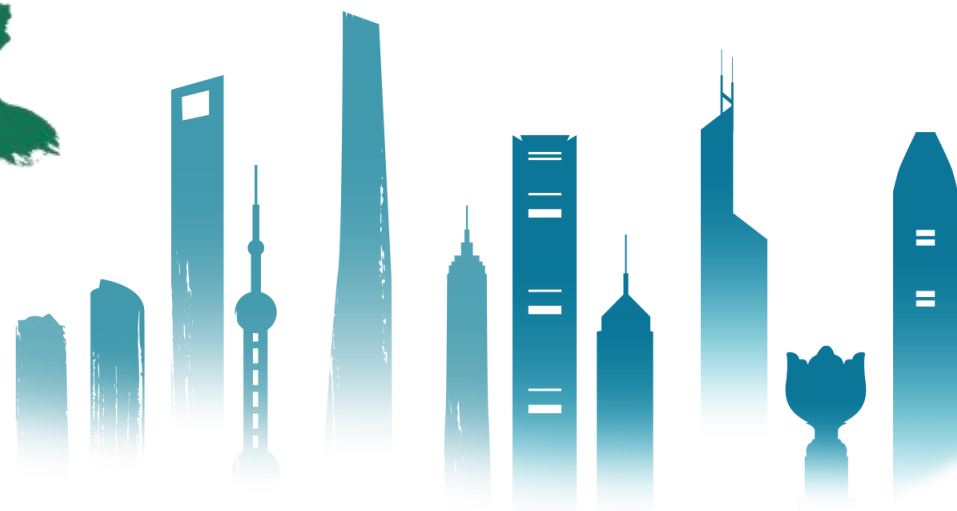
# 二十载时光变迁，中国人寿已成为全球最大寿险公司



注：本页各项数据和引用为 2003 年数据及 2022 年数据，其中内含价值的初始数据为 2004 年。

初心未改  
不断成长

CHINA  
LIFE  
INSURANCE



# | 初心未改，不断成长



社会“稳定器”



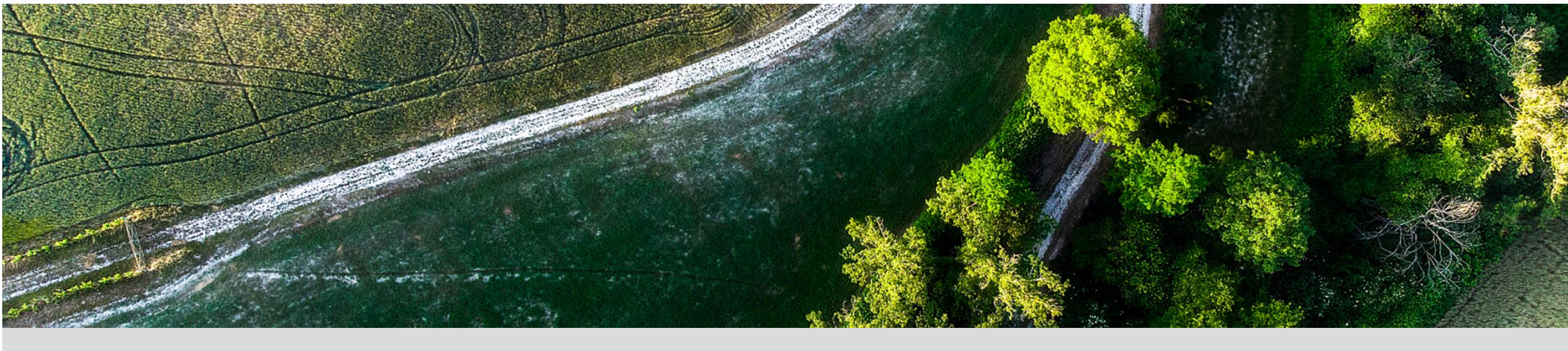
与国家  
同心共命运



经济“减震器”



**初心**未改，不断成长



## 为行业发展积极贡献力量

推动国寿实践、国寿智慧转化为行业行动

| 初心未改，不断成长

## 秉承“双成”理念不断成长

成己为人 成人达己



以史为鉴  
持之以恒

CHINA  
LIFE  
INSURANCE





# 以史为鉴，持之以恒

保险为民的初心

深化变革创新

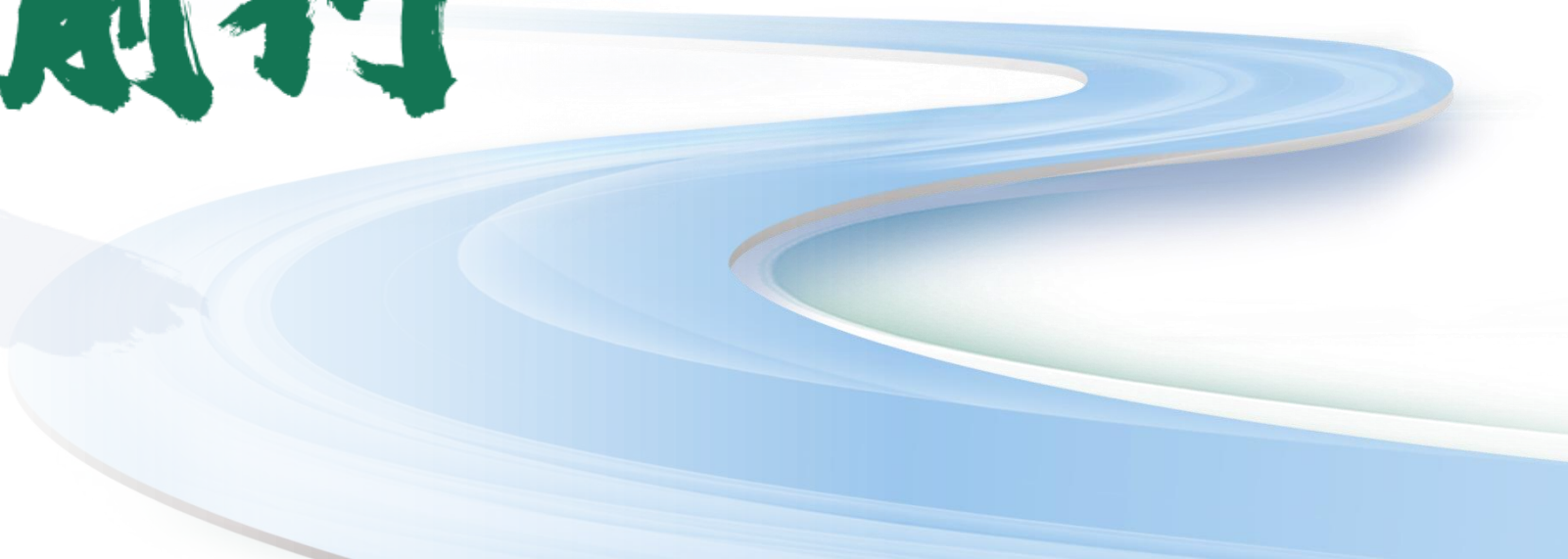
统筹发展与安全

一张蓝图绘到底

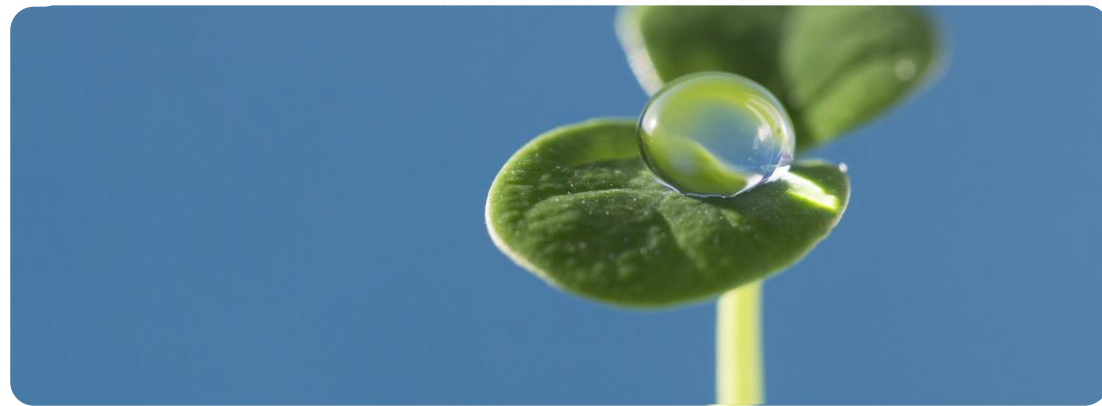
遵循寿险经营基本规律

未来可期  
勇毅前行

CHINA  
LIFE  
INSURANCE



**未来可期，勇毅前行**



**新挑战 新机遇**



**中国人寿核心竞争力**

**未来可期，勇毅前行**

**销售队伍基础**

**数字化经营基础**

**强基础**

**资负联动基础**

**精细化管理基础**



未来可期，勇毅前行

优服务

做好销售服务

第一触点

做强生态服务

生态体系

做优运营服务

简捷 品质 温暖

感谢聆听

